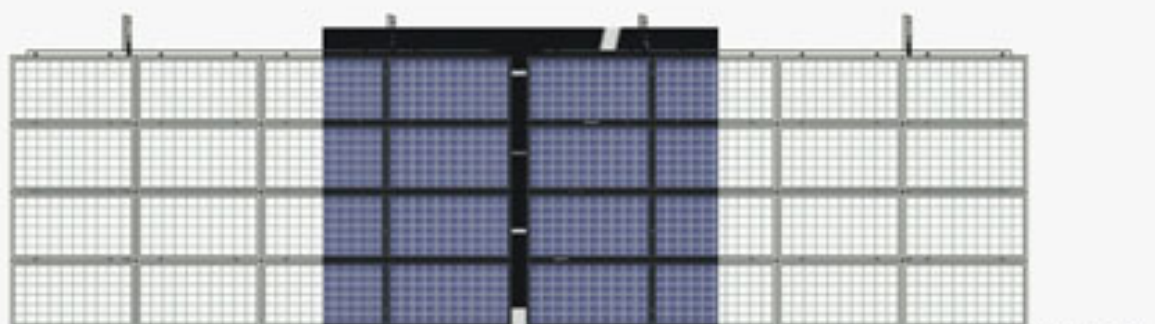




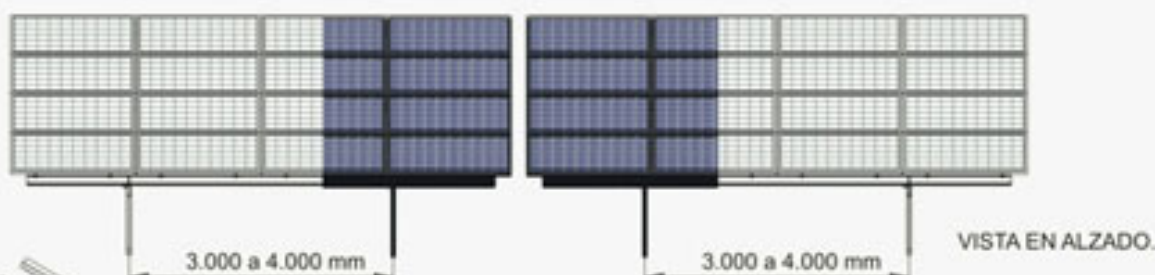
## ENERGIA SŁONECZNA FOTOWOLTAIKA

### WSPORNIKI - ZMIELONY – DWA POLAK - POZIOMY- SI-ESF-S-SB4H

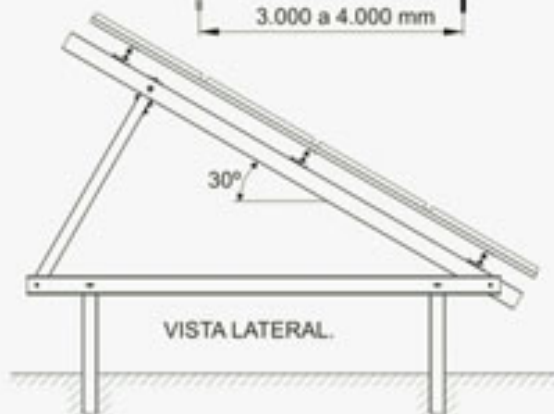
Dwa bieguny struktury do instalacji na ziemi poprzez bezpośrednie przybity bieguna, mające pomieścić cztery rzędy standardowych paneli, umieszczono poziomo na.



VISTA EN PLANTA.



VISTA EN ALZADO.



VISTA LATERAL.



VISTA 3D.

Nota: La profundidad del hincado varía en función del tipo de terreno.



## **ENERGIA SŁONECZNA FOTOWOLTAIKA WSPORNIKI - ZMIELONY – DWA POLAK - POZIOMY- SI-ESF-S-SB4H**

### **JAKOŚĆ**

- ✓ Jakość stali we wszystkich elementach tych struktur jest S-235/275 JR, zgodnie z normą EN 10027-1: 2006 i CR 10260.
- ✓ Struktury są przystosowane do różnych wymiarów paneli na rynku (cztery rzędy paneli), nawet z montowanej konstrukcji.
- ✓ Wszystkie elementy strukturalne i mocowania są ocynkowane ogniowo w 450° C, zgodnie z normą EN ISO 1461: 2010.
- ✓ Elementy mogą być dostarczane z innymi jakościami, a zakończy w zależności od wymagań klienta i na podstawie EN 10326: 2007 (ex: S250GD + Z275).
- ✓ Elementy mają wytrzymałość ocynkowanej, jak określono w normie EN ISO 14713: 2011, w zależności od rodzaju środowiska, które są odświetlane.
- ✓ W tych strukturach połączenia pomiędzy wszystkimi elementami są przykręcone, nie spawane istniejących przed lub po procesie wykańczania.
- ✓ W tym wszystkie ograniczenia sprzętowe i elementy złączne. Sprzęt jest wysokiej jakości stali nierdzewnej A2, metryczny M8 M10-M12-M16.
- ✓ Łatwość instalację ze względu na prostotę jego elementów i przyłącza.
- ✓ Systemy idealne zdolności adaptacji do topografii terenu.
- ✓ Nie trzeba fundacji lub dowolnego typu prac budowlanych.

### **CERTYFIKATY**

Nasze zakłady produkcyjne zostały sporządzone zgodnie z postanowieniami Wytycznych:

- ✓ ISO 9001:2008, System Zarządzania Jakością – Wymagania.
- ✓ ISO 14001:2004, System Zarządzania Środowiskowego.
- ✓ OHSAS 18001:2007, Zarządzanie Bezpieczeństwem i Higieną Pracy.